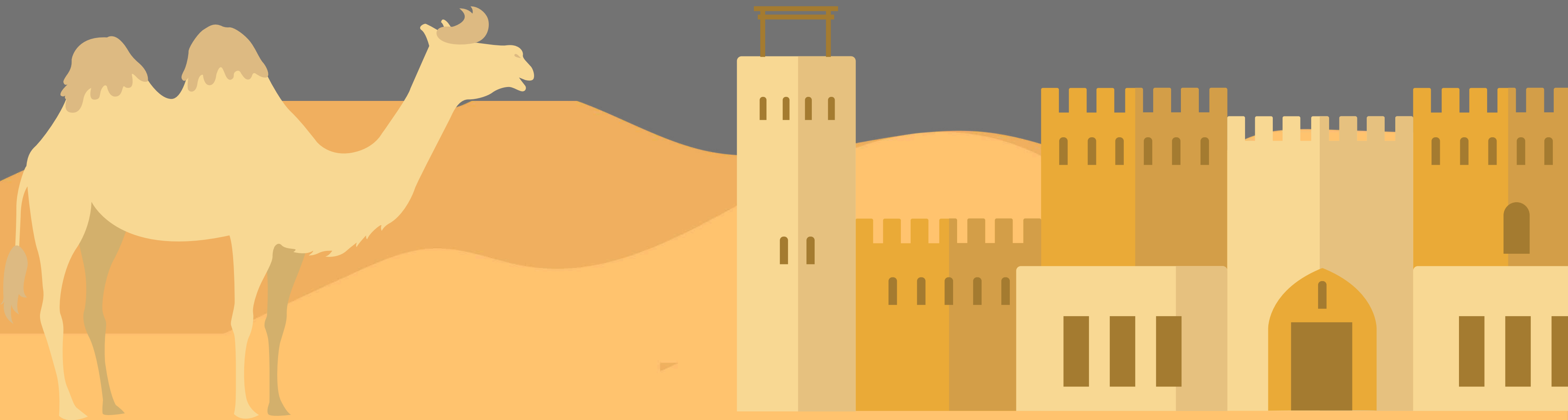




หิอนนอชอกรัฒ
นัฒ น.๑๓

อาหรับ ตะวันออกกลาง เอเชียตะวันตกเฉียงใต้



สิ่งที่ครอบครัวจำวิถีชีวิตของชาวอาหรับ



สิ่งที่ครอบคลุมงานวิจัยชีวิตของชาวอาหรับ

ศาสนาอิสลาม



|| ၆ |.....

|| ต่.....

มีอีกหนึ่งในพื้นที่ในอาหรับที่ไม่ใช่

อิสลาม



อิสราเอล

เป็นพื้นที่ของชาวยิว
ที่นับถือศาสนายูดาห์



อิสราเอล

เป็นพื้นที่ของชาวยิว
ที่นับถือศาสนายูดาห์

vs

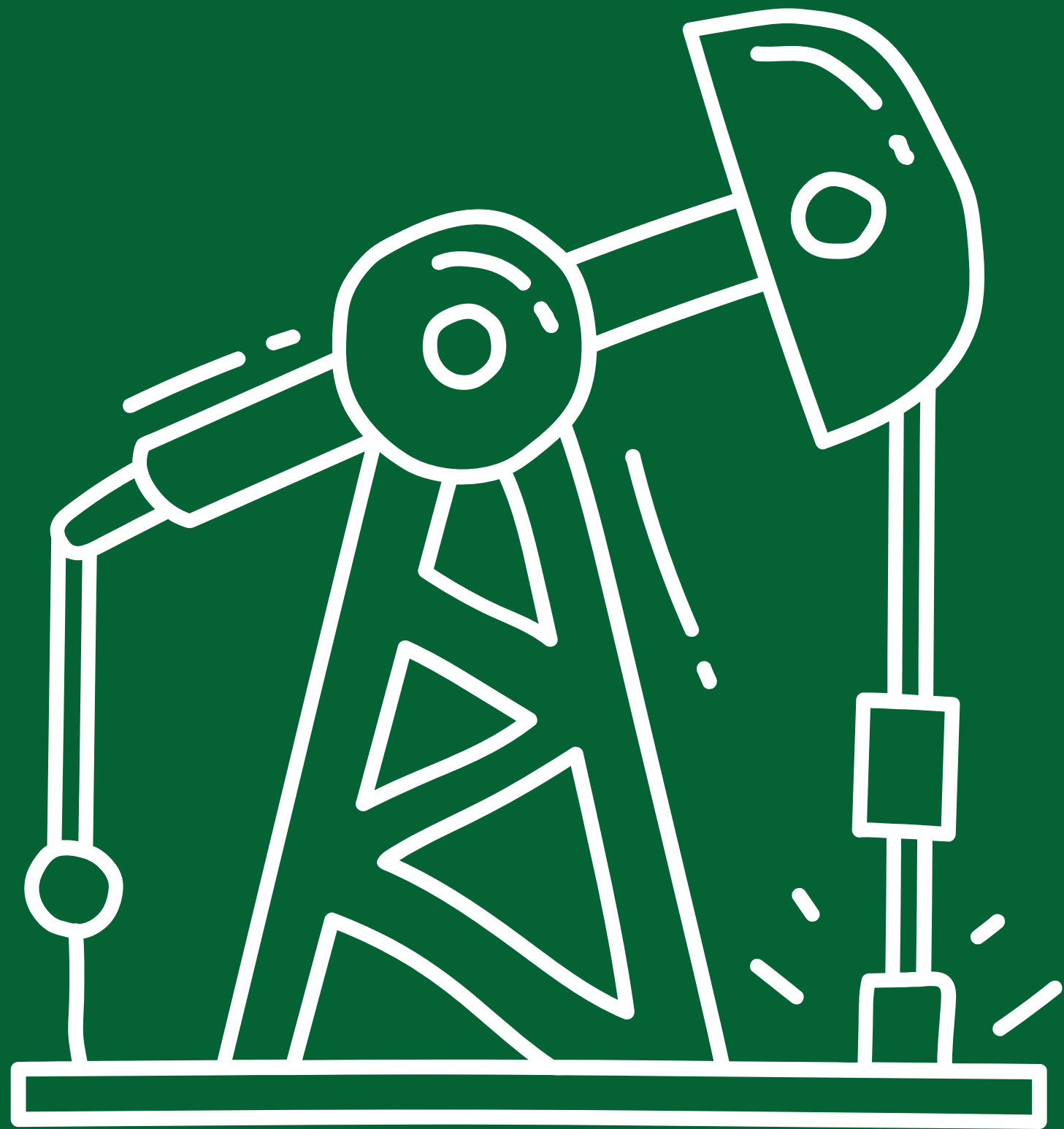
เกิดความขัดแย้งกับชาติอาหรับ



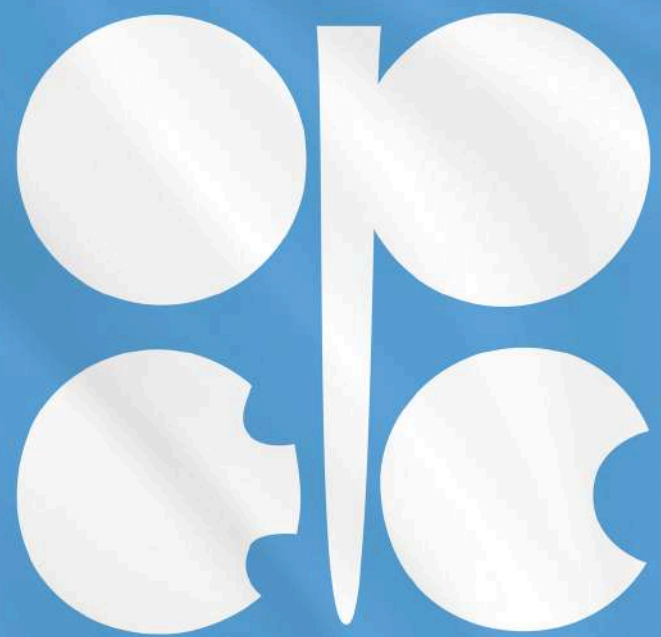
สาเหตุของปัญหา

1. ศาสนา
2. เชื้อชาติ
3. ชาติตะวันตก

1. เศรษฐกิจหลักของอาหรับ



หน้ามัน



OPEC

องค์การความร่วมมือการค้าน้ำมัน

เอเซียกลาง

Central Asia





เป็นพื้นที่ผลมระหว่าง
อารยธรรมโลกตะวันออก
และโลกตะวันตก
เพราะเป็นพื้นที่เชื่อมต่อ
ยุโรปกับเอเชีย



ประเทศในบริเวณเอเชียกลาง
ในอดีตเคยเป็นส่วนหนึ่งของ
สหภาพโซเวียต
จึงเห็นได้ว่าประเทศในบริเวณ
เอเชียกลางมีการใช้ภาษา
รัสเซีย



।ศรษฏกัจ

เอเอชยกลาง

มีทรัพยากร น้ำมันดิบ ก๊าซธรรมชาติ ป่าไม้



เป็นส่วนหนึ่งของเส้นทางสายไหม



มีกการเลี้ยงสัตว์และการเกษตร

