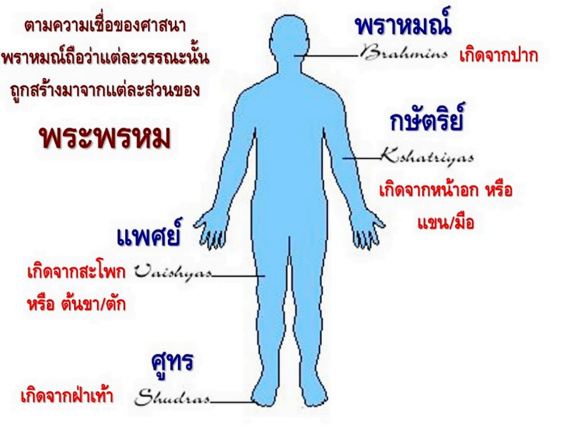


# สรุปเนื้อหา

## สังคม ม.4 เทอม 1

### พระพุทธศาสนา

#### ชมพูทวีป มหาชนบท 16 แคว้น ในสมัยพุทธกาล



- แบ่งออกเป็น 2 อาณาเขต
- 1. มัชฌิมชนบทหรือมัธยมประเทศ - พื้นที่เมืองใหญ่
- 2. ปัจฉิมชนบทหรือปัจฉิมประเทศ - พื้นที่โดยรอบ
- ประชาชน 2 กลุ่ม คือ อริยกะ, มิถักกะ
- การบริหารราชการดำเนินผ่านรัฐสภา โดยแต่ละแคว้นมีระบอบการปกครองแตกต่างกัน เช่น การปกครองแบบสามัคคีธรรมของแคว้นวัชชี การปกครองแบบราชาธิปไตยของแคว้นมคธ
- สภาพสังคม -> นับถือศาสนาพราหมณ์-ฮินดู -> มีความเชื่อเรื่อง ระบบวรรณะ

#### การก่อตั้งพระพุทธศาสนา

- หลังจากพระพุทธเจ้าตรัสรู้ วันเพ็ญขึ้น 15 ค่ำ เดือน 6
- พระพุทธเจ้าแบ่งประเภทคนเป็น บัว 4 เหล่า ->
- แบ่งเพื่อเลือกสอนได้อย่างเหมาะสม



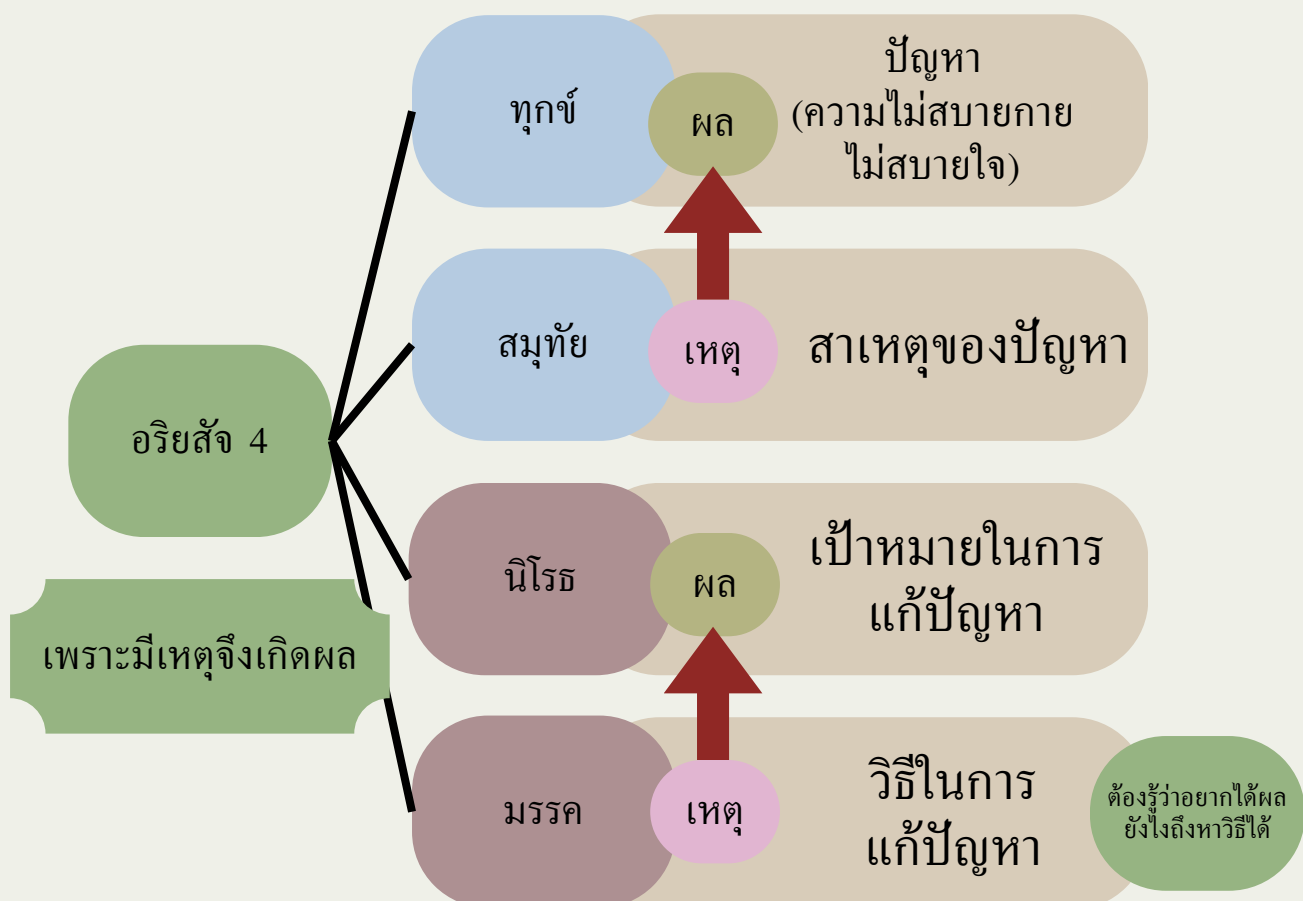
จำนวนชั้น	พระประวัติด้านการบริการ
1. พระศาสดา	พระพุทธองค์เป็นครูของชาวโลก
2. พระโลกนาถ	พระพุทธองค์เป็นที่พึ่งของชาวโลก
3. พระโลกเชษฐี	พระพุทธองค์เป็นผู้เจริญของชาวโลก
4. พระโลกนายก	พระพุทธองค์เป็นผู้นำของชาวโลก
5. พระทิมทัสสี	พระพุทธองค์มีสายพระเนตรอันยาวไกล

#### การบริหารและการบำรุงรักษา

- <- พระพุทธเจ้าได้รับยกย่องว่ามีความเป็นผู้นำ ผ่านถ้อยคำ เช่น
- การบริหารที่มี เช่น บัญญัติพระวินัย, คำแนะนำเรื่องการทำสังคายนา

#### ข้อปฏิบัติทางสายกลางในพระพุทธศาสนา

- หลักมัชฌิมาปฏิปทา - ข้อปฏิบัติอันเป็นทางสายกลาง ดำเนินชีวิตแบบที่ไม่เดือดร้อนตนเอง และผู้อื่น -> นำหลัก มรรค 8 มาปรับใช้
  - สัมมาทิฐิ คือแนวคิดที่ถูกต้อง
  - สัมมาสังกัปปะ คือตัดสินใจถูกต้อง
  - สัมมาวาจา คือการพูดจาเหมาะสม
  - สัมมากัมมันตะ คือการกระทำถูกต้อง
  - สัมมาอาชีวะ คืออาชีพสุจริต
  - สัมมาวายามะ คือพยายามในสิ่งดี
  - สัมมาสติ คือรู้ตัวเสมอ
  - สัมมาสมาธิ คือตั้งใจ ตั้งมั่น



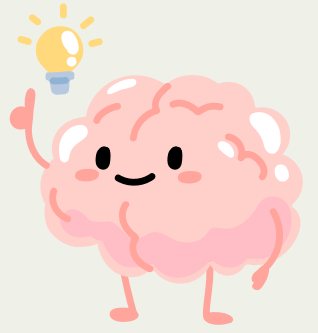
# สรุปเนื้อหา

## สังคม ม.4 เทอม 1

### พระพุทธศาสนา

#### การพัฒนาศรัทธาและปัญญาที่ถูกต้องในพระพุทธศาสนา

- พระพุทธเจ้าทรงสอนให้ใช้ “ปัญญา” พิจารณาเหตุผล ไม่เชื่ออะไรง่ายๆ สิ่งที่อยู่กันกับปัญญา นั่นคือ “ศรัทธา”
- ความศรัทธา 4 อย่างที่ควรมี กัมมสังคทา (เชื่อในกรรม), วิปากสังคทา (เชื่อผลของกรรม), กัมมัตสสกาสังคทา (เชื่อว่าสัตว์โลกมีกรรมเป็นของตัวเอง), ตถาคตโพธิสัทธา (เชื่อปัญญาในการตรัสรู้ของตถาคต)
- ปัญญาที่ควรพัฒนา 3 ด้าน อปายโกศล (รู้จักค.เสื่อม), อายโกศล (รู้จักค.เจริญ), อุบายโกศ (รู้วิธีละเหตุแห่งความเสื่อม)
- ปัญญาของคนมี 2 แบบ คือ โยคะปัญญา (ฝึกฝนให้ได้มา เหมือนการเล่นโยคะ) และ สหชาติปัญญา (ความรู้ที่มาพร้อมการเกิด)

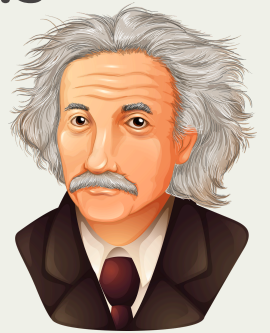


#### ลักษณะประชาธิปไตยในพระพุทธศาสนา

- เภยยสิกา- ตัดสินข้อขัดแย้งโดยใช้เสียงข้างมาก
- เสมอ, เสมอ - เขตแดน สถานที่ประชุมสงฆ์
- เสรีภาพในการศึกษาศาสนาด้วยภาษาใดก็ได้
- เคารพกฎหมายของประเทศที่พระสงฆ์อาศัยอยู่

#### หลักการของพระพุทธศาสนากับหลักวิทยาศาสตร์

- วิทยาศาสตร์ไม่ยอมรับอำนาจเหนือธรรมชาติ แต่ศาสนายอมรับและเน้นอำนาจเหนือธรรมชาติ
- สิ่งๆ เหมือน
  - เชื่อว่าสิ่งที่เกิดขึ้นมีเหตุ (ทฤษฎี-ปรากฏการณ์)
  - ตั้งคำถามจากสิ่งที่ได้เห็น ได้ยิน ได้กลิ่น ได้ชิม ได้สัมผัส

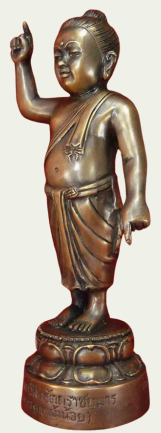


#### พระพุทธศาสนาฝึกฝนคนให้ไม่ประมาท

- ปัจฉิมโวาท --> อัปมาทธรรม (การวางตนอยู่บนความไม่ประมาท มีสติ รอบคอบ ระมัดระวัง)
  - เช่น สอบตก, อุบัติร์รถชน

#### พระพุทธศาสนากับการมุ่งสู่อิสรภาพ

- อิสรภาพในทางพระพุทธศาสนา --> หลุดพ้นจากทุกข์ --> มีสุข
- ความสุขขั้นพื้นฐาน --> มีทรัพย์ ได้ใช้จ่าย ไม่มีหนี้ ไม่มีโทษ
- อิสรภาพสูงสุดของพระพุทธศาสนา --> หลุดพ้นจากทุกสิ่ง --> นิพพาน
- นิพพาน - การหลุดพ้นจากการเวียนว่ายตายเกิด ไม่มีภพหน้า



#### เหตุปัจจัยและการแก้ปัญหาในทางพระพุทธศาสนา



- ปฏิจสมุปบาท หรือ อิทัปปัจจยตา --> ทุกอย่างเกิดขึ้นและดับไปโดยมีเหตุปัจจัย ไม่มีสิ่งใดที่เกิดขึ้นลอยๆ โดยไม่มีเหตุปัจจัย

#### พระพุทธศาสนาเป็นศาสตร์แห่งการศึกษา

- การศึกษา หมายถึง การฝึกฝน อบรม เล่าเรียน ให้เป็นคนดีและเพื่อฝึกให้เป็นคนที่มีความคิดเห็นที่ถูกต้อง มี 2 ปัจจัยที่เกี่ยวข้อง
  - ปรโตโฆษะ (ภายนอก) ข้อมูลที่ได้รับ มีทั้งจริงและเท็จ
  - โยนิโสมนสิการ (ภายใน) เพราะข้อมูลที่ได้ อาจเป็นเท็จจึงต้องมีวิธีการคิดที่ทำให้เกิดปัญญา





# สรุปเนื้อหา

## สังคม ม.4 เทอม 1

### พระพุทธศาสนา

#### พระพุทธศาสนากับปรัชญาเศรษฐกิจพอเพียง

- เศรษฐกิจพอเพียง - แนวทางปฏิบัติตน โดยคำนึงถึงความพอประมาณ ความมีเหตุผล และการสร้างภูมิคุ้มกันที่ดี เพื่อพร้อมรับต่อความเสี่ยง บนพื้นฐานของความรอบรู้ ความรอบคอบ ระมัดระวัง และคุณธรรม
- เศรษฐกิจพอเพียงกับศาสนาพุทธ
  - หลักทางสายกลาง - พอประมาณ ไม่มากเกินไปหรือน้อยเกินไปจนเดือดร้อน
  - อปมาทธรรม - มีภูมิคุ้มกัน ไม่ประมาทเสมอ
  - รู้จักใช้ปัญญาในการคิดวิเคราะห์สิ่งที่เกิดขึ้น
- ใช้กับเรื่องใดได้บ้าง?
  - เรื่องเรียน
  - เรื่องเงิน
  - เรื่องการใช้ชีวิต
  - และอื่น ๆ



#### ความสำคัญของพระพุทธศาสนาเกี่ยวกับ การศึกษาที่ สมบูรณ์ การเมือง และสันติภาพ

- การเมือง - เน้นเรื่องการแบ่งผลประโยชน์และอำนาจ
- พระพุทธศาสนา - เน้นการอยู่ร่วมกันแบบสันติภาพ
- หากนำมารวมกันจะเกิดเป็นหลักอริปไตยที่เรียกว่า -- ธรรมาธิปไตย
  - อัตตาธิปไตย -- เติ็จการ -- ตัวเองเป็นใหญ่
  - โลกาธิปไตย -- ประชาธิปไตย -- โลก(ส่วนรวม)เป็นใหญ่
  - ธรรมาธิปไตย -- แบบใดก็ได้ แต่ต้องมีคุณธรรมเป็นใหญ่

#### พระรัตนตรัย หลักธรรมในกรอบอริยสัจ 4 สุภาซิต



### อริยสัจ ๔ กับ ROV

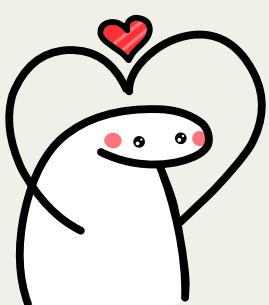
นายแสน Facilitator

			
<b>ทุกข์</b>	<b>สมุทัย</b>	<b>นิโรธ</b>	<b>มรรค</b>
"หัวร้อน /เล่นเกมแพ้ /แรงคึดก/ดาวหาย"	"อยากเล่นมาก จนเกินไป/ไม่อยาก แพ้/อยากเอาชนะ"	"เป้าหมาย คือ ไม่เครียดกับเกมส์ /ให้อภัยตัวเอง/ ให้อภัยเพื่อน"	"เล่นเป็นเวลา/ฝึกคิด บวก/ฝึกทักษะการเล่น /จัดการอารมณ์/ ฝึกทำงานเป็นทีม"

**Process**



ทุกข์ (ปัญหา) ← เหตุ ← สมุทัย (สาเหตุ) ← เหตุ ← นิโรธ (เป้าหมาย) ← เหตุ ← มรรค (วิธีการแก้ไข)



ขอให้โชคดีในการสอบ

